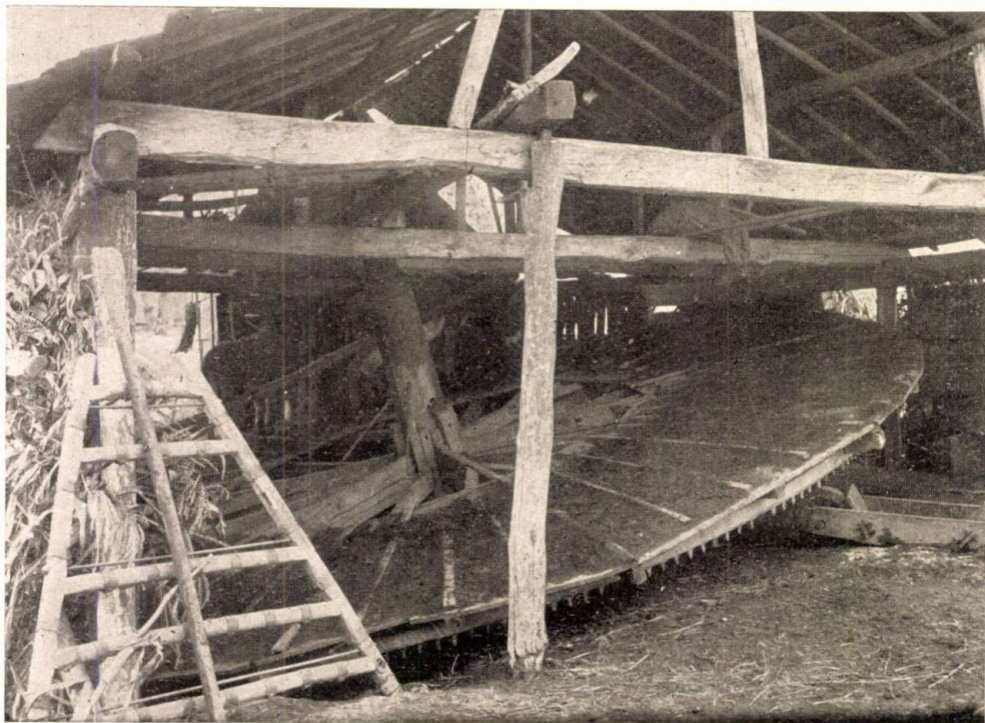




125. FELÜLCAPÓ PATAKMALOM BELSEJE. Az előtérben a „garad”, a szemöldökfán a lisztelőlyuk a lisztelő ládikával. (Székelyföld.)



126. NÉGYVITORLÁS, TORNYOS SZÉLMALOM. A tető és a vitorlák a földön guruló fordítókerékkel (jobbaldalt), a fal párkányán körben forgathatók. (Kiskunság.)



127. TIPRÓMALOM BELSEJE. A gerendőbe szerelt rézsútos tiprópadló hátsó szélén látjuk a tiprólovat. (Veszprém m.)